



UNIVERSIDAD DE EXTREMADURA

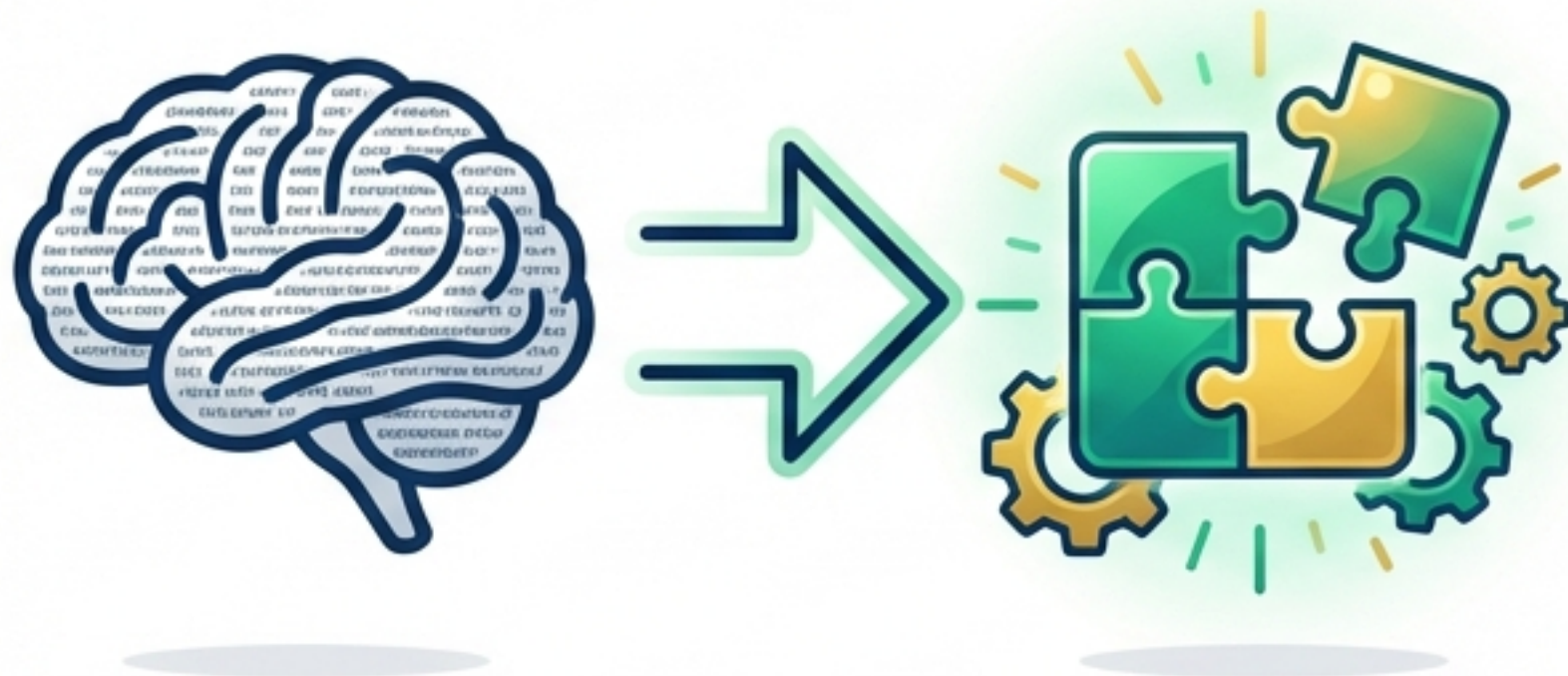


VICERRECTORADO DE
Estudiantes
Empleo y
Movilidad

MANUAL DEL ESTRATEGA: TU GUÍA DEFINITIVA PARA LA PAU 2026

UNIVERSIDAD DE EXTREMADURA

El Nuevo Terreno de Juego



La prueba de acceso cambia para adaptarse a la **LOMLOE** (Real Decreto 534/2024). El objetivo principal es valorar tu madurez académica y tu capacidad real para tener éxito en la universidad.



Diseño Competencial: Un mínimo del **20-25%** de las preguntas tendrán un carácter competencial obligatorio (saber aplicar el conocimiento, no solo repetirlo).

El Mapa del Examen: Dos Fases Clave



Fase de Acceso

Fase Obligatoria

El núcleo fundamental e indivisible para poder entrar a la universidad.

Fase de Admisión

Fase Voluntaria

Tu oportunidad estratégica para sumar hasta 4 puntos extra y alcanzar la nota del Grado que deseas.

Fase de Acceso: El Núcleo

4 ejercicios | 90 min/ejercicio | 0 a 10 puntos

1º Ejercicio: Lengua Castellana y Literatura II

2º Ejercicio: Historia de España o Historia de la Filosofía

3º Ejercicio: Lengua Extranjera II (Inglés, Francés o Portugués)

4º Ejercicio: Materia específica obligatoria de tu modalidad cursada en 2º de Bachillerato.

Fase de Admisión: Tu Oportunidad Extra

Diseñada exclusivamente para mejorar tu nota. Las calificaciones obtenidas aquí guardan su validez por 3 años (el curso de la prueba y los dos siguientes).

Las Reglas



Elige hasta 3 materias comunes o de modalidad de 2º Bachillerato (distintas a las de Acceso).



Posibilidad de sumar +1 Segunda Lengua Extranjera. (Máximo total: 3+1).



Cada examen dura 90 minutos.



¡Atención Estratégica! Las materias de la Fase de Acceso en las que saques una nota ≥ 5 también pueden ponderar para tu nota de admisión.

Las Reglas de Corrección y Criterios de Evaluación



Criterios de Corrección y Calificación

En las pruebas se incluirán los criterios de corrección y calificación. Estos criterios evaluarán, entre otros, los siguientes:

- a) La adecuación a lo solicitado en el enunciado.
- b) La coherencia, la cohesión, la corrección gramatical, léxica y ortográfica de los textos.



¡Cuidado con la Ortografía! (Grafías, tildes y puntuación)

- ! Los 2 primeros errores NO penalizan.
- ! A partir de la 3ª falta: se resta 0,1 puntos por error. (Las faltas repetidas cuentan como una sola).
- ! Penalización máxima: hasta 1 punto (¡Atención: hasta 2 puntos de penalización en Lengua Castellana y Literatura II!).



Material auxiliar

Podrás usar calculadoras, diccionarios o formularios según la materia, siempre bajo los criterios publicados previamente



Las Matemáticas del Éxito (Superar la Prueba)



NMB = Nota Media de Bachillerato.

NMFA = Nota Media de la Fase de Acceso.

Reglas para Aprobar

- ✓ 1. Debes sacar un mínimo de **4 puntos** en la NMFA.
- ✓ 2. La media ponderada final (Acceso) debe ser **≥ 5 puntos**.

Tu Nota de Admisión (Hasta 14 Puntos)



$$\text{Nota de Admisión} = (0,6 * \text{NMB} + 0,4 * \text{NMFA}) + (a * \text{MO1}) + (b * \text{MO2})$$

MO1 y MO2 = Tus dos mejores notas de materias ponderables (siempre que la nota sea ≥ 5).

a y b = Parámetros de ponderación.



El **sistema informático** de la universidad es tu aliado: siempre elegirá automáticamente la combinación de tus notas que resulte más alta para la carrera que solicitas.

El Tablero de Ponderaciones (UEx)

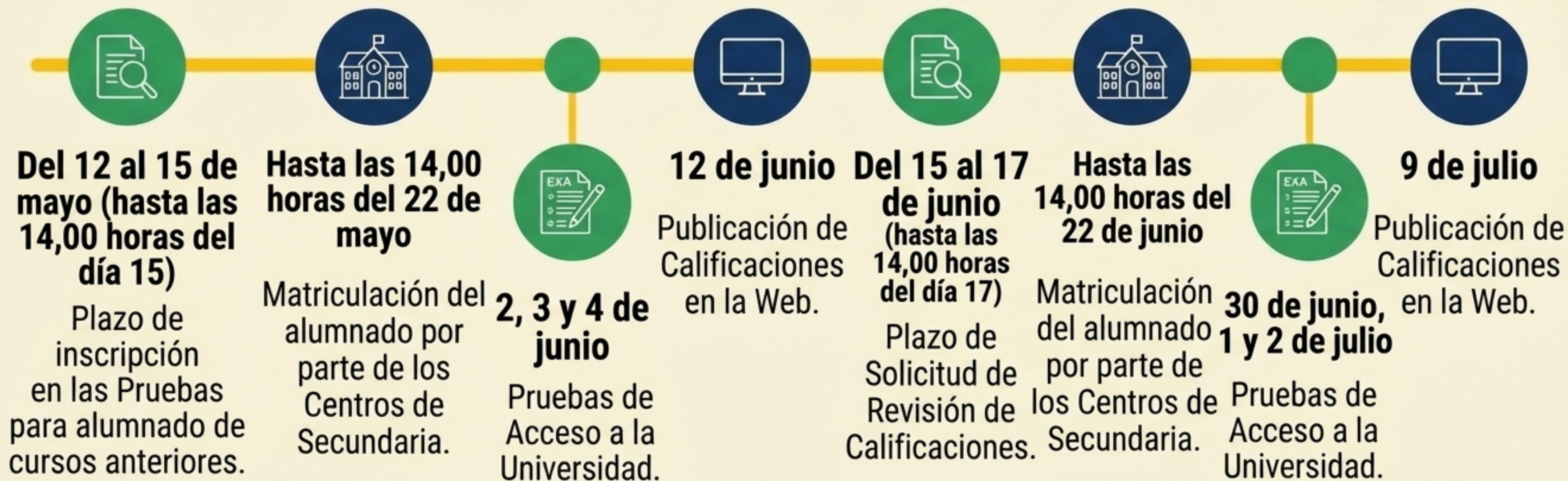
Una misma asignatura puede sumar 1 punto o 2 puntos extra dependiendo del Grado universitario que elijas. Los parámetros 'a' y 'b' valen 0,1 o 0,2.

	ARTES:		CIENCIAS Y TECNOLOGÍA	HUMANIDADES Y CIENCIAS SOCIALES	GENERAL
	ARTES PLÁSTICAS, DISEÑO E IMAGEN	MÚSICA Y ARTES ESCÉNICAS			
FASE DE ACCESO <i>(Modalidad/Via CURSADA)</i>	<ul style="list-style-type: none"> Lengua Castellana y Literatura II Lengua Extranjera II (elegida entre las impartidas en la C.A. de Extremadura: Francés, Inglés o Portugués) Historia de España o Historia de la Filosofía 				
	<ul style="list-style-type: none"> Dibujo Artístico II 	<ul style="list-style-type: none"> Análisis Musical II o Artes Escénicas II 	<ul style="list-style-type: none"> Matemáticas II o Matemáticas Aplicadas a las Ciencias Sociales II 	<ul style="list-style-type: none"> Latín II o Matemáticas Aplicadas a las Ciencias Sociales II 	<ul style="list-style-type: none"> Ciencias Generales
FASE DE ADMISIÓN <i>Máx. 3 materias a elegir (con la Segunda Lengua Extranjera podrían ser 4)</i>	<ul style="list-style-type: none"> Historia de España (si no fue elegida en Fase de Acceso) Historia de la Filosofía (si no fue elegida en Fase de Acceso) Segunda Lengua Extranjera (distinta de la elegida para la Fase de Acceso) Lengua Castellana y Literatura II (*) Análisis Musical II Artes Escénicas II Biología Ciencias Generales Coro y Técnica Vocal II Dibujo Artístico II Dibujo Técnico Aplicado a las Artes Plásticas y al Diseño II Diseño Empresa y Diseño de Modelos de Negocio Física Fundamentos Artísticos Geografía Geología y Ciencias Ambientales Griego II Historia del Arte Historia de la Música y de la Danza Latín II Literatura Dramática Matemáticas II Matemáticas Aplicadas a las Ciencias Sociales II Movimientos Culturales y Artísticos Química Técnicas de Expresión Gráfico-Plástica Tecnología e Ingeniería II 				

Revisa la tabla oficial antes de inscribirte.

<https://www.unex.es/acceso-grados/ponderaciones-uex>

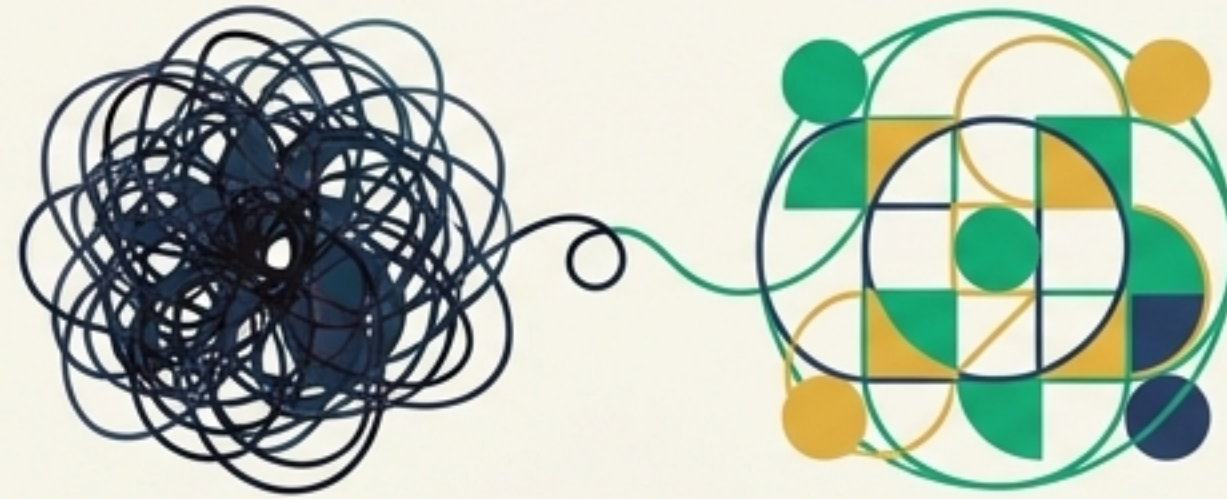
Coordenadas Clave: Calendario 2026



Enlace oficial: <https://alumnado.unex.es/pau/>

El Juego Mental: Preparación Psicológica

Afronta el examen con la importancia que tiene, pero relativizando sus consecuencias para no bloquear tu sistema nervioso.



Haz esto

- Fomenta pensamientos reales y visualízate haciendo el examen con seguridad.
- Mantén hábitos físicos: respira profundamente y haz deporte para destensar el cuerpo.



Evita esto

- Elimina las exigencias irracionales. Cambia el “No puedo suspender” por “Es solo un paso más”.
- Nunca asocies tu valor individual a una calificación numérica.

Táctica para el Día 'D'



Rompe el orden

Haz una lectura general. Empieza siempre por las preguntas que sabes seguro para administrar bien tu tiempo.



Salta los bloqueos

Si te quedas en blanco, para. Piensa en otra cosa para desconectar y deja que las ideas vuelvan poco a poco.



No mires atrás

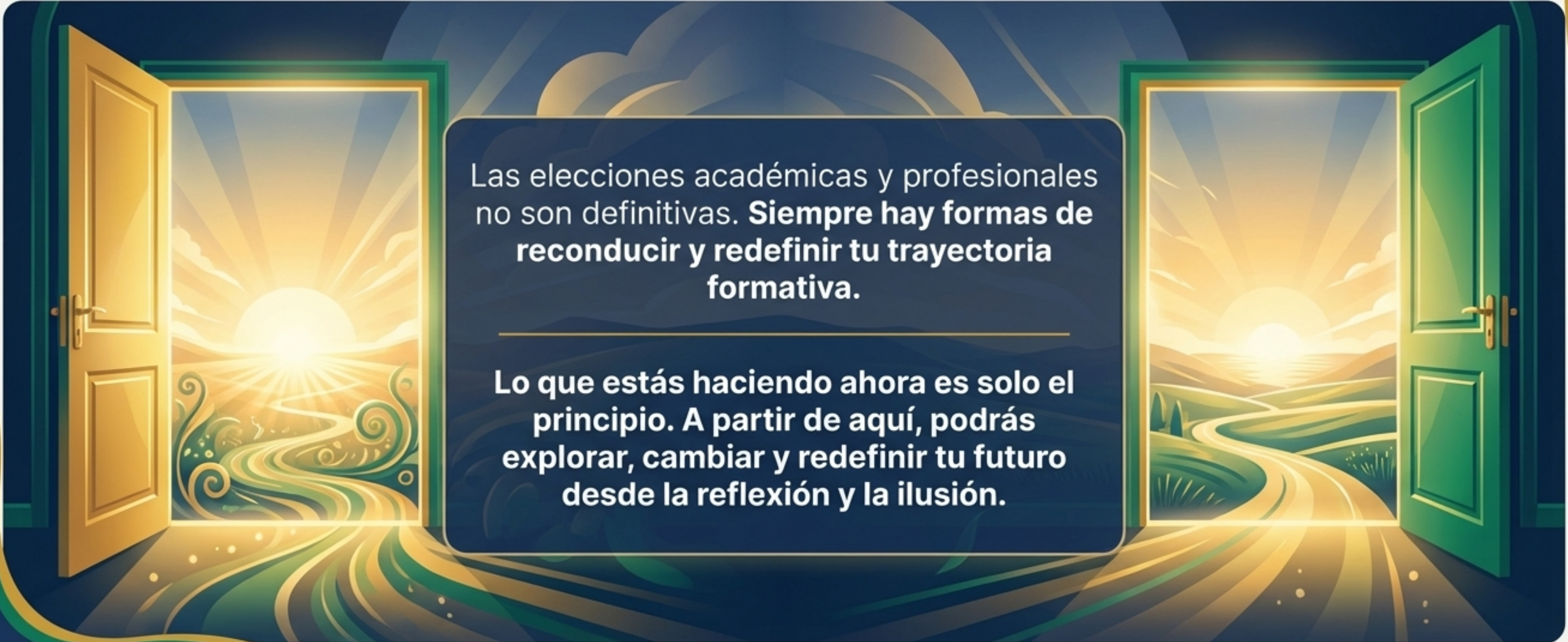
Al salir de un examen, no compruebes respuestas ni te compares. Céntrate únicamente en el siguiente obstáculo.



No estudies en los pasillos

Permite momentos de tranquilidad entre pruebas para descansar tu cerebro; los recuerdos fluirán mejor.

Tu Trayectoria Acaba de Empezar



Las elecciones académicas y profesionales no son definitivas. **Siempre hay formas de reconducir y redefinir tu trayectoria formativa.**

Lo que estás haciendo ahora es solo el principio. A partir de aquí, podrás explorar, cambiar y redefinir tu futuro desde la reflexión y la ilusión.